

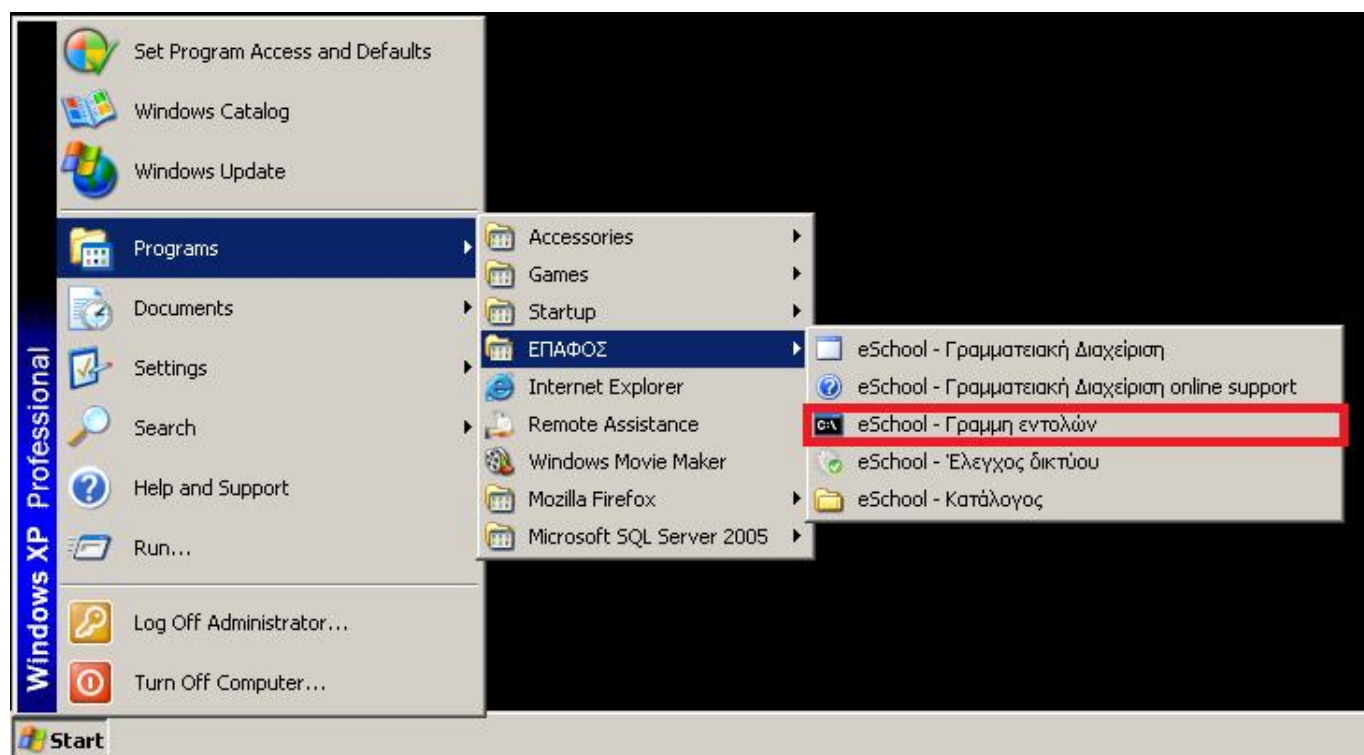
Αδυναμία εισόδου - κλείδωμα εφαρμογής

Κανονικά στην εισαγωγική οθόνη βάζετε όνομα χρήστη και κωδικό εισόδου **admin** και admin@eschool.

Αν η εφαρμογή δεν το δέχεται, βεβαιωθείτε αρχικά πως δεν έχετε βάλει κεφαλαία, ελληνικά ή χρησιμοποιείτε κάποιο άλλο πληκτρολόγιο πλην του λατινικού. **Το σύστημα κλειδώνει μετά από έξι ανεπιτυχείς προσπάθειες εισόδου.**

Αν παρ' όλα αυτά δεν μπορείτε να μπείτε στο σύστημα, είναι εφικτό το να επαναφέρετε/αλλάξετε τον κωδικό ασφαλείας ως εξής:

1. Επιλέγετε τη συντόμευση "**e-School - Γραμμή εντολών**", όπως φαίνεται στην εικόνα:



2. Στο command prompt πρέπει να δώσετε εντολή της μορφής:

eSchoolTool -RP -U=admin -P=κωδικός ασφαλείας

Ο κωδικός ασφαλείας πρέπει να έχει τουλάχιστον 7 χαρακτήρες και ο ένας τουλάχιστον να είναι μη αλφαριθμητικός.

Καλύτερα να ξαναδώσετε τον προεπιλεγμένο κωδικό, δηλαδή το **admin@eschool**, δίνοντας την ακόλουθη εντολή:

eSchoolTool -RP -U=admin -P=admin@eschool

!!!ΠΡΟΣΟΧΗ !!!

ΑΝ ΚΑΝΕΤΕ ΑΝΤΙΓΡΑΦΗ – ΕΠΙΚΟΛΛΗΣΗ ΜΕΡΙΜΝΗΣΤΕ ΩΣΤΕ ΝΑ ΕΧΕΤΕ ΣΩΣΤΟ ENCODING ΣΤΟ DOS-BOX ΑΛΛΙΩΣ Η ΕΠΙΚΟΛΛΗΣΗ ΘΑ ΣΑΣ ΜΕΤΑΦΡΑΣΕΙ ΤΙΣ ΠΑΥΛΕΣ

ΣΕ ΑΛΛΑ ΣΥΜΒΟΛΑ ΚΑΙ ΔΕΝ ΘΑ ΔΟΥΛΕΥΕΙ Η ΕΝΤΟΛΗ .

ΣΕ ΑΥΤΗ ΤΗΝ ΠΕΡΙΠΤΩΣΗ ΑΛΛΑΞΤΕ ΜΕ ΤΑ ΒΕΛΑΚΙΑ ΤΟ ΟΠΟΙΟ ΣΥΜΒΟΛΟ (ΠΧ ?) ΣΤΟ ΣΩΣΤΟ !